



**Инвестиционный проект
«Организация WI-FI и
бесплатной подзарядки в
объектах городской
инфраструктуры города
Рыбница»**

**Выполнила: студентка II курса направления ПИ
Самойленко Надежда**



Цель проекта:

Разработка «ситилайтов» со встроенной технологией Wi-Fi, а также встроенными USB-разъемами, для бесплатной подзарядки гаджетов, со стремлением повышения уровня информатизации и предоставления современных услуг в нашем городе.

Актуальность:

В наше время Интернет играет огромную роль в жизни почти каждого человека. Он необходим не только для работы, общения или игр, но и для оплаты множества услуг. Люди экономят массу времени, совершая нужные платежи через всемирную сеть. С его помощью люди с легкостью узнают много нового и находятся в курсе последних событий, как мира, так и интересующего города или даже поселка.

План маркетинга

Конкуренты	Основные преимущества	Основные недостатки	Основные ассортиментные группы услуг (совпадающие с вашими)	Маркетинговые предложения
Проект в Бендерской крепости	1.Туристическое место; 2.Малая площадь с большой текучестью людей.	1.Ограниченные возможности в установке оборудования; 2. Платный вход на территорию	1.Точки доступа в Интернет	1.Размещение рекламы

Анализ политики проектов

Ассортимент выпускаемой услуги	Проект в Бендерской крепости	Проект организации WI-FI в городе Рыбница
Точка доступа в Интернет	+	+
Бесплатная подзарядка гаджетов	-	+

Анализ возможностей и угроз проекта

Возможности	Угрозы
<ol style="list-style-type: none">1. Ускоренные темпы роста потребителей;2. Поддержка идеи предприятия государством;3. Привлечение иностранных партнеров;4. Приоритет развития социальной инфраструктуры;5. Повышение уровня качества услуг.	<ol style="list-style-type: none">1. Повышение стоимости оборудования, аренды, гос. услуг;2. Повышение запросов потребителя;3. Появление конкуренции;4. Уменьшение доходов населения.
Сильные стороны	Слабые стороны
<ol style="list-style-type: none">1. Нет конкурентов;2. Новизна проекта;3. Минимальные затраты;4. Высокая востребованность у населения.	<ol style="list-style-type: none">1. Большие социальные обязательства;2. Продолжительная окупаемость проекта;3. Отсутствие потребительской базы;4. Отсутствие репутации у потребителей.

Место реализации

Центральный парк



Набережная по улице
Вальченко

Производственный процесс

От провайдера проводится сеть на заданную территорию, устанавливается ситилайт со встроенным роутером для раздачи сети, который будет передавать сигнал другим wi-fi роутерам круглосуточно, с ограничением по времени пользования, абонентам (1 часа в сутки). При этом услуги доступа в интернет, по истечению бесплатного часа, будут платными (с помощью оплаты через номер телефона или карты).



A hand holding a glowing blue pen with a digital interface overlay. The pen is emitting a bright blue light, and there are several glowing blue lines and a rectangular box around it, suggesting a digital or futuristic theme.

Финансовый план

Затраты по капитальным вложениям на реализацию проекта включают в себя затраты на приобретение основного оборудования, монтаж оборудования, и ежемесячной оплате интернет связи и электричества.

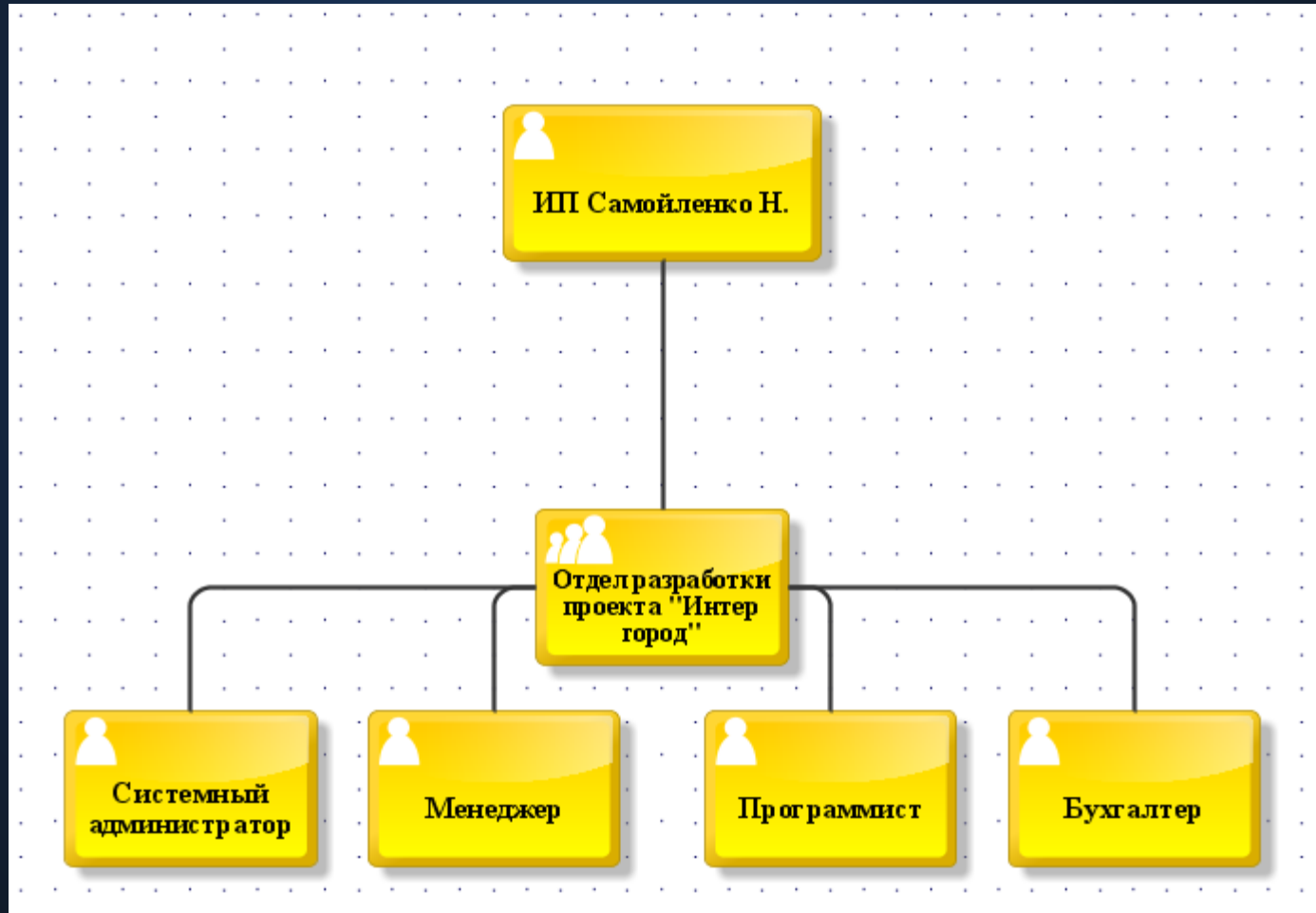
Возмещение расходов получаем от:

- 1. Размещения реклам на ситилайте;**
- 2. Оплата интернета, после окончания 1-о бесплатного часа;**
- 3. Размещения рекламы на всплывающем сайте после подключения к сети.**

Календарный план реализации проекта

Наименование расходов\месяца	1	2	3	4	5	6	7	8	9	10	11	12
Анализ и оценка проекта	■	■	■									
Подписание договора подряда				■								
Закупка оборудования					■							
Установка оборудования						■						
Наем персонала						■						
Начало предоставления услуг							■	■	■	■	■	■
Выход на полную производительную мощность										■	■	■

Организационная структура



Инвестиционный план

№ п/п	Показатели	Ед. изм.	
1	Затраты на приобретение оборудования	Руб.	95 000 руб.
2	Монтажные работы	Руб.	10 000 руб.
	Итого затрат	Руб.	105 000 руб.

Финансирование проекта

Источники финансирования проекта	Сумма руб.	Доля %
Собственные ресурсы	84 000	80%
Привлеченные ресурсы (кредит, партнер, <u>т.п.</u>)	21 000	20%
Итого	105 000	

Анализ и оценка рисков

Вид риска	Вероятность события %	Уровень влияния на проект %
Рыночные риски в частности значительные колебания цен на ГСМ, электроэнергию и т.д.	20%	35%
Неблагоприятные погодные условия	20%	5%
Валютные риски	40%	30%
Производственные риски	0%	0%
Инфраструктурные риски	0%	0%
Риски, связанные со своевременным финансированием	30%	20%
Политическая не признанность региона	60%	10%
Прочие риски	10%	10%
Итого		110%

Анализ и оценка рисков

Вероятность		Низкая			Средняя			Высокая			
		1	2	3	4	5	6	7	8	9	10
Низкая (слабый риск)	1	1	2	3	4	5	6	7	8	9	10
	2	2	4	6	8	10	12	14	16	18	20
	3	3	6	9	12	15	18	21	24	27	30
	4	4	8	12	16	20	24	28	32	36	40
Средняя (средний риск)	5	5	10	15	20	25	30	35	40	45	50
	6	6	12	18	24	30	36	42	48	54	60
	7	7	14	21	28	35	42	49	56	63	70
	8	8	16	24	32	40	48	56	64	72	80
	9	9	18	27	36	45	54	63	72	81	90
Высокая (сильный риск)	10	10	20	30	40	50	60	70	80	90	100



Направленность проекта

Решение проблемы нежелания граждан выходить гулять в парковые зоны в городе Рыбница, имеет очень важное значение для будущего города и страны в целом. От того как реализована парковая зона с достаточным благоустройством и удобством, зависит посещаемость данного места.

Реализация данного проекта в нашем городе необходима, так как это:

- Новшество для нашего города
- Повышение социальной активности граждан
- Увеличение туристической привлекательности города
- Развитие цифровой инфраструктуры города.



СПАСИБО ЗА ВНИМАНИЕ!